



Sesc

O QUE É UM MONSTRO?

UM MONSTRO É  
UMA CRIATURA  
MUITO  
DIFERENTE DA  
GENTE. POR  
ISSO, ELE NOS  
ASSUSTA.

MAS O  
MONSTRO PODE  
ACHAR QUE NÓS  
É QUEM SOMOS  
DIFERENTES  
DELE. E AÍ ELE  
É QUEM VAI TER  
MEDO DE NÓS.



# MONS TR ÁRIO

COM A FABULOSA  
COMPANHIA

19 DE JANEIRO A  
23 DE FEVEREIRO  
2019



A primeira ideia de *Monstruário* foi da **SIMONE GRANDE** e do **ERIC NOWINSKI**. Com a ajuda e as opiniões da companhia, a história foi surgindo e, juntos, a Simone e o escritor **SEAN TAYLOR** criaram a dramaturgia, que é o processo de transformar uma ideia num roteiro ou texto para teatro.

O Eric Nowinski é o diretor do espetáculo. Ele acompanhou todos os ensaios, ajudando a decidir todos os aspectos da peça. O Eric também criou a iluminação da peça, em parceria com a **GABRIELA ARAÚJO**.

As animações e vídeos foram produzidos pela **ADRIANA MEIRELLES** com a ajuda da **LUELLA WRIGHT**, sua assistente. Quem começou a fazer o boneco da Mãe Monstra foi a **NANÁ LAVANDER**, e quem o finalizou foram a Adriana e a **ROISIN SOARES**. Já o monstrinho Sushixo foi feito pela **RUTH TAKIYA** e pelo **EDU PAIVA**, e animado pela Luella. A Ruth e o Edu também criaram os objetos e todos os adereços usados na peça.

O cenário é da Adriana Meirelles e do Edu Paiva, e as roupas usadas pelos atores foram criadas pela **ISABELA TELLES** e pela **ANDREIA CANTON**.

A **GABRIELA CERQUEIRA** e o **THOMAS HUSZAR** são os atores do espetáculo. Para criar os personagens-crianças, eles tiveram ajuda de um preparador de atores, o **GABRIEL BODSTEIN**.

O **ANDRÉ VAC** é o músico que criou a trilha sonora. Ele toca e faz os efeitos sonoros ao vivo. O **ANDRÉ ZURAWSKI** e o **MARCELO MORAES** criaram a movimentação das imagens e são eles que fazem a projeção das animações ao vivo.

Quem ajudou a criar o teatro de sombras foi o pessoal da **CIA. QUASE CINEMA**.

O **BETO AMORIM** tirou as fotos que são usadas para divulgar o espetáculo, que tem ainda a **JOICE PORTES** e a Simone Grande na produção. Elas conhecem cada pedacinho e necessidade do espetáculo e são elas que explicam a peça às pessoas interessadas e encontram os lugares para apresentá-la!

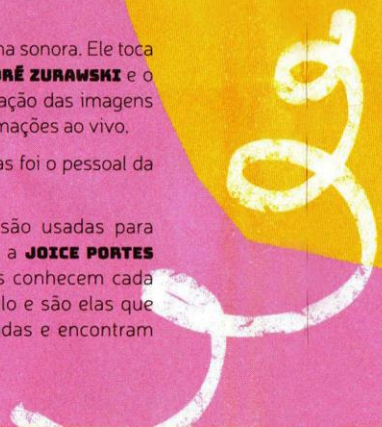
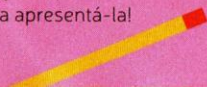
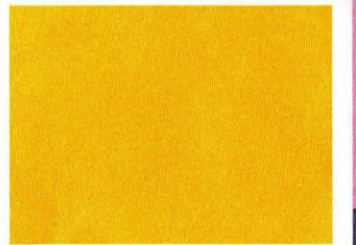
As pessoas sempre tiveram medo dos monstros em diferentes lugares e épocas da História. Conheça alguns deles.

### MEDUSA

Era uma mulher com cabelos de serpente. Quem olhasse diretamente para ela, era imediatamente transformado em pedra.

### MINOTAURO

Este monstro tinha cabeça de touro e corpo de homem. Vivia e tomava conta do Labirinto, na Ilha de Creta.



# QUE TAL CRIAR MONSTROS DIFERENTES MISTURANDO AS PARTES DOS SEUS CORPOS?

Você vai precisar de:

TESOURA

LÁPIS E CANETINHA  
PARA DESENHAR

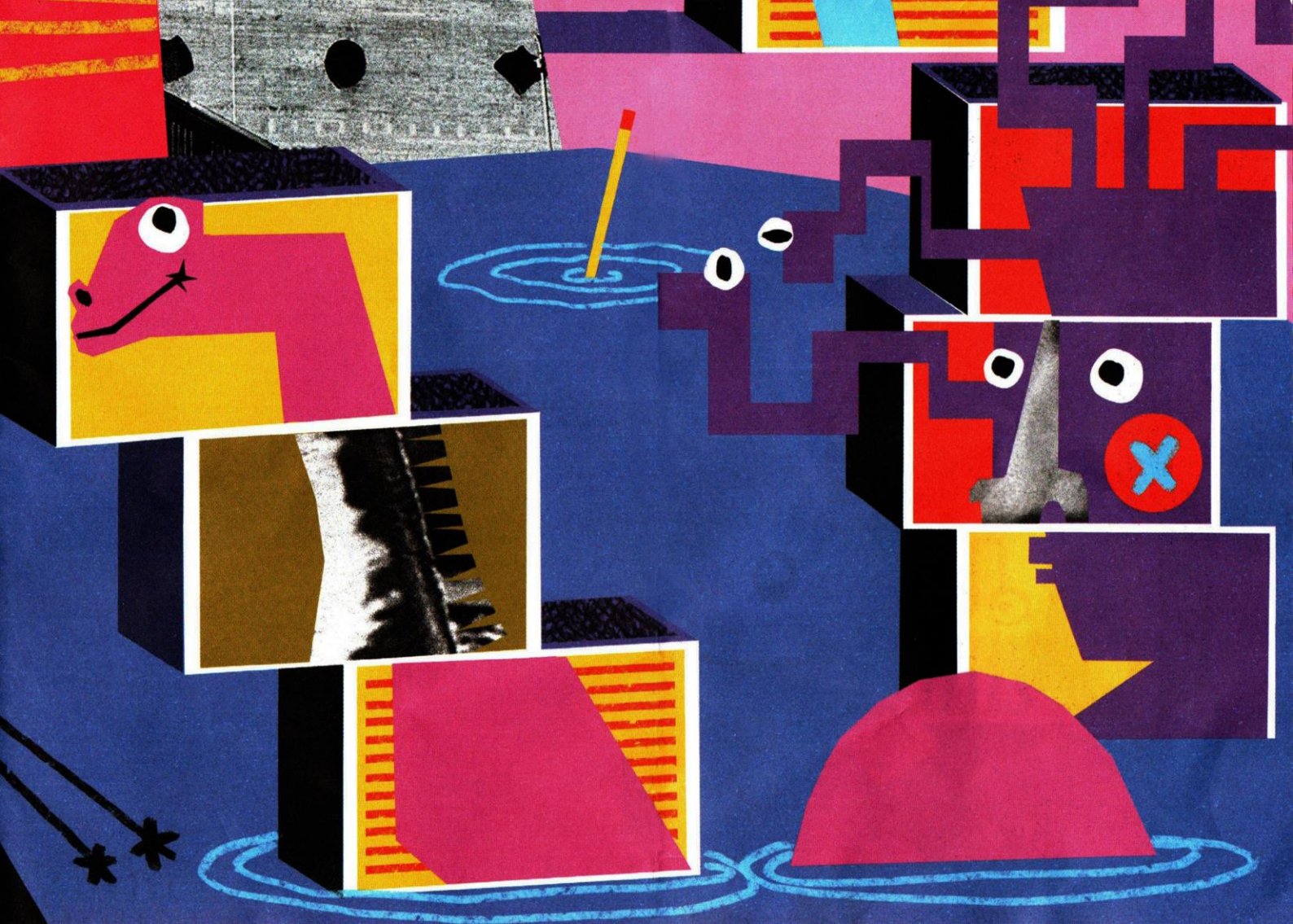
COLA

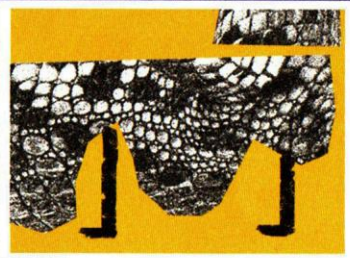
- 1 Com a ajuda de um adulto, recorte as caixinhas, separando as partes do corpo de cada monstro
- 2 Cole cada parte numa caixinha de fósforos vazia ou numa cartolina grossa
- 3 Agora é só misturar e brincar de fazer monstros diferentes.











### **MULA SEM CABEÇA**

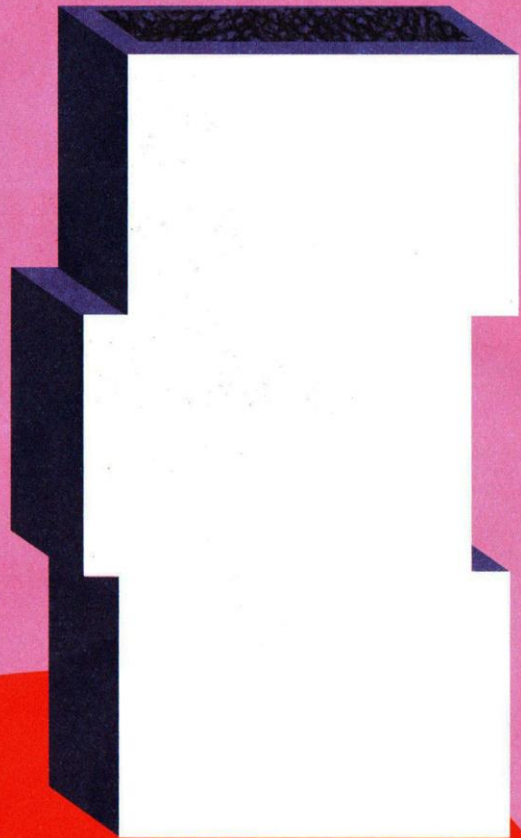
Este monstro bem brasileiro tem corpo de mula e uma labareda de fogo no lugar da cabeça. Ela corre pelas matas e campos assustando pessoas e animais.

### **O MONSTRO DO LAGO NESS**

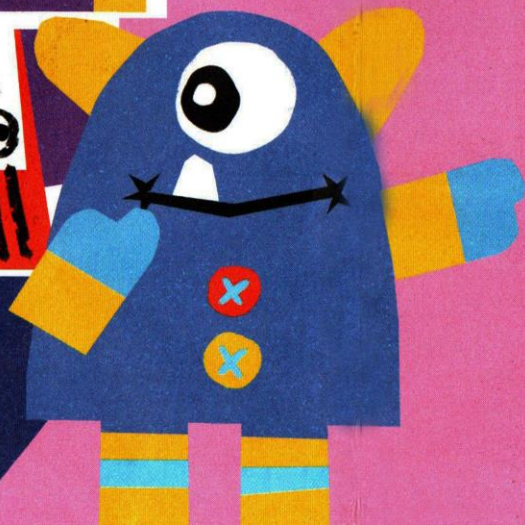
Algumas pessoas acham que ele vive nas águas profundas deste lago, na Escócia. Há quem acredite que ele seja um plesiossauro, um dinossauro marinho que teria sobrevivido até hoje!



Desenhe aqui seu próprio monstro. Preste atenção para colocar a cabeça, o tronco e as pernas dentro dos espaços correspondentes!



# SERÁ QUE SOMOS OS MONSTROS DOS MONSTROS?






De 19 de janeiro a  
23 de fevereiro de 2019  
Sábados e feriado, às 12h  
*Teatro*

**Não haverá apresentação  
no dia 16 de fevereiro**

Livre para todos os públicos  
Gratuito para menores de 12 anos

### **Sesc Pompeia**

Rua Clélia, 93 - São Paulo  
tel. +55 11 3871.7700

   /sescpompeia  
sescsp.org.br

Prefira o transporte público  
◆ Barra Funda 2000m  
◆ CPTM Água Branca 800m  
ou Barra Funda 2000m  
◆ Terminal Lapa 2100m

