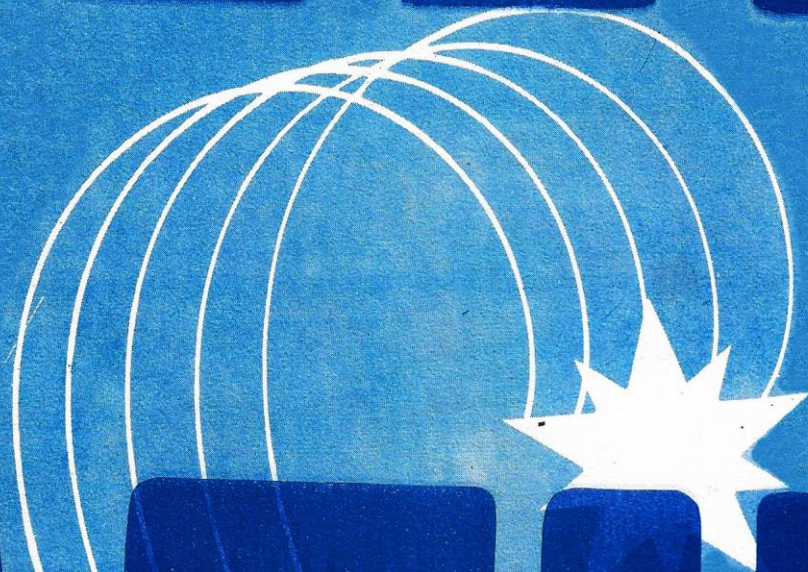
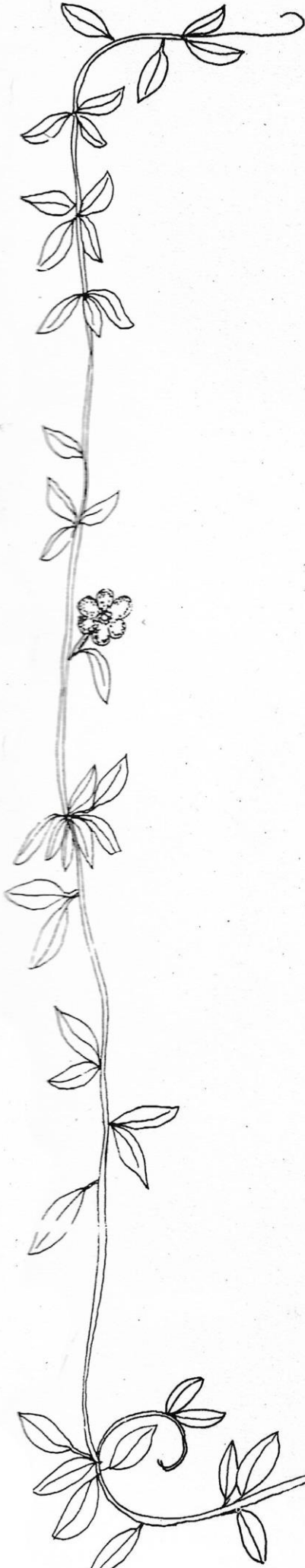


CEEU



AZUL

Avulá + Apogeo



O **fato cultural** é o lançamento de uma peça de teatro. Um grupo jovem, o " PRIMOR DE MARAVILHA" , traz a cena uma mensagem de amor em pleno tempo de Natal.

O **ato social** é a decisão da Companhia Industrial de Papel PIRAHY assumir o patrocínio exclusivo desse lançamento com a certeza de que está apoiando o que é necessário apoiar, um trabalho de arte com palavras de paz.

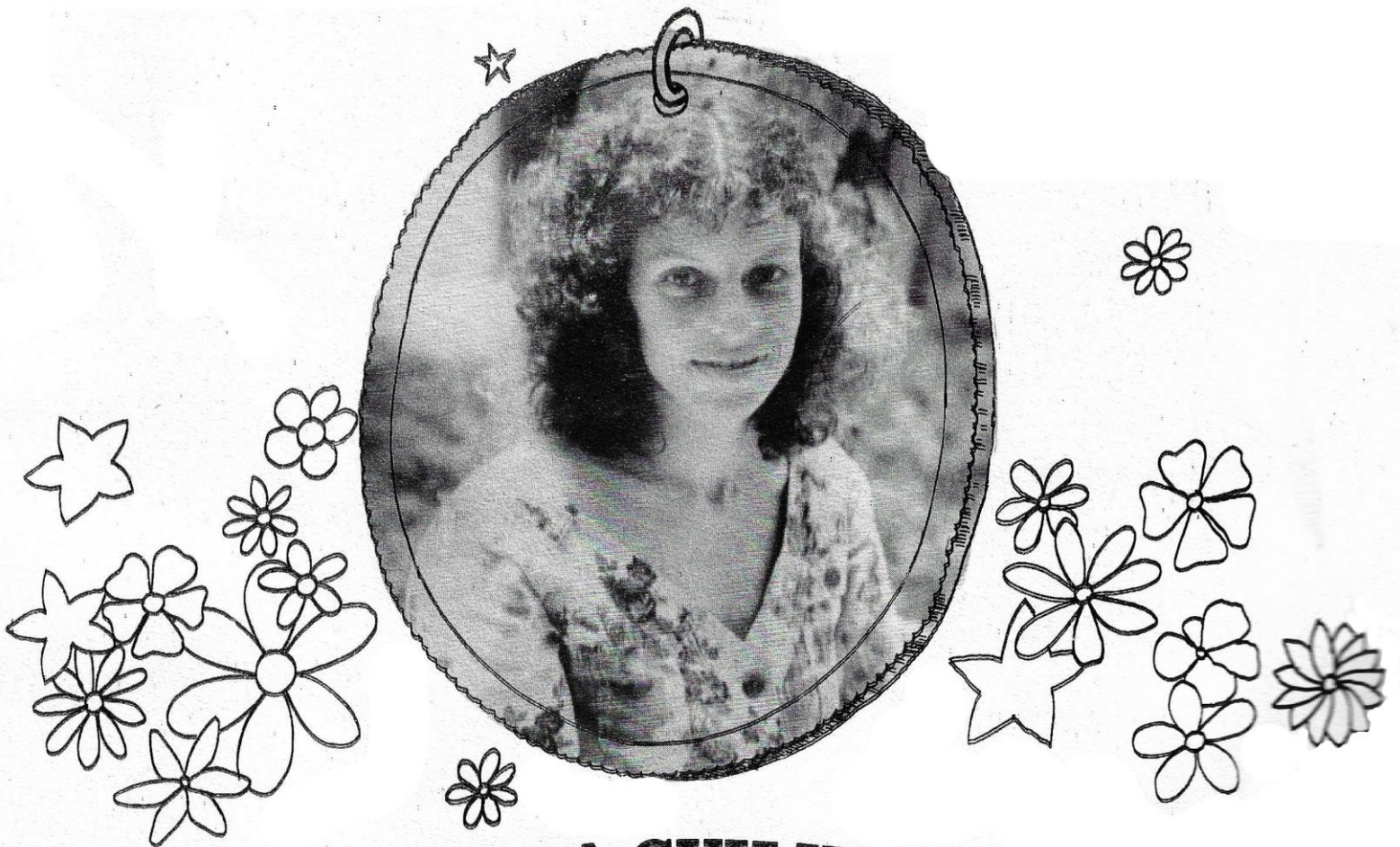
E o **auto de natal** se concretiza na peça de encanto que é "Céu Azul", cuja magia emociona não apenas as crianças de pouca idade, mas também todas as crianças que os adultos trazem dentro de si.



COMPANHIA INDUSTRIAL DE PAPEL PIRAHY

Papéis de alta qualidade

Rio de Janeiro, 8 de dezembro de 1984



GILDA GUILHON

Essa é a história de simples duendes da floresta querendo conhecer o mundo das coisas divinas.

E nós ao trabalharmos nesse espetáculo nos sentimos tal e qual esses pequeninos seres, em busca de uma forma alegre e simples de ser atores, em busca da verdade de cada gesto e palavras para contar uma estória Santa, e em busca de uma harmonia na maneira de trabalhar e por fim a fé nos nossos melhores sentimentos.

A toda equipe meu carinho e a vontade de continuar junto.

Que esse trabalho nos faça guardar para sempre no coração a lembrança do menino Jesus.

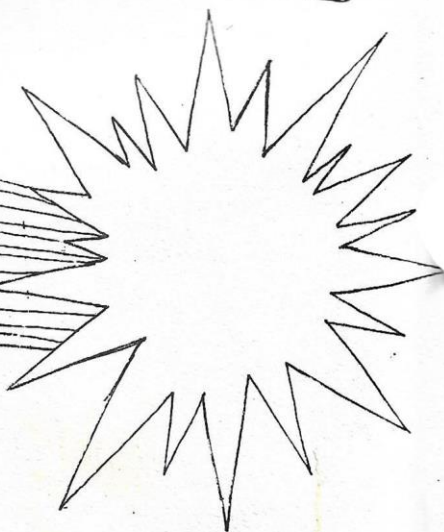
FELIZ NATAL!

Dedico esse espetáculo à meu filho João
e a meu afilhado que vai nascer neste Natal.





PRIMOR DE MARAVILHA
apresenta



a historia de uma estrela

O Projeto Cultural Manhas de Cabaré vai completar um ano de trabalho na administração do Teatro Glaucio Gill, comemorando com um AUTO DE NATAL.

Durante esse ano de trabalho, entre as diversas atividades programamos um curso de formação para atores (Linha de Montagem) que consistia em aulas diárias de interpretação, dança, voz, iluminação, figurino produção e cenário. Esse curso desembocou no espetáculo "A TRAVESSIA DO MAR AMARELO". Devido ao sucesso dessa empreitada do curso e do espetáculo um grupo de nove atores do curso e um dos diretores se juntaram para formar o grupo "PRIMOR DE MARAVILHA".

Esse grupo portanto já é um primeiro fruto do trabalho do Projeto Cultural Manhas de Cabaré, no sentido de expandir sua linguagem artística e sua forma de produção cooperativada.

O PRIMOR DE MARAVILHA se pretende a estudar e praticar o teatro buscando a simplicidade no trabalho criativo e harmonia na forma de produção. Enfim sermos os mais verdadeiros possíveis e fiéis ao que pretendíamos ao escolher essa profissão.

Nada melhor para começar então do que falar nesse assunto tão universal e que toca tão fundo no coração de toda a humanidade, adultos e crianças, o Nascimento de Jesus.

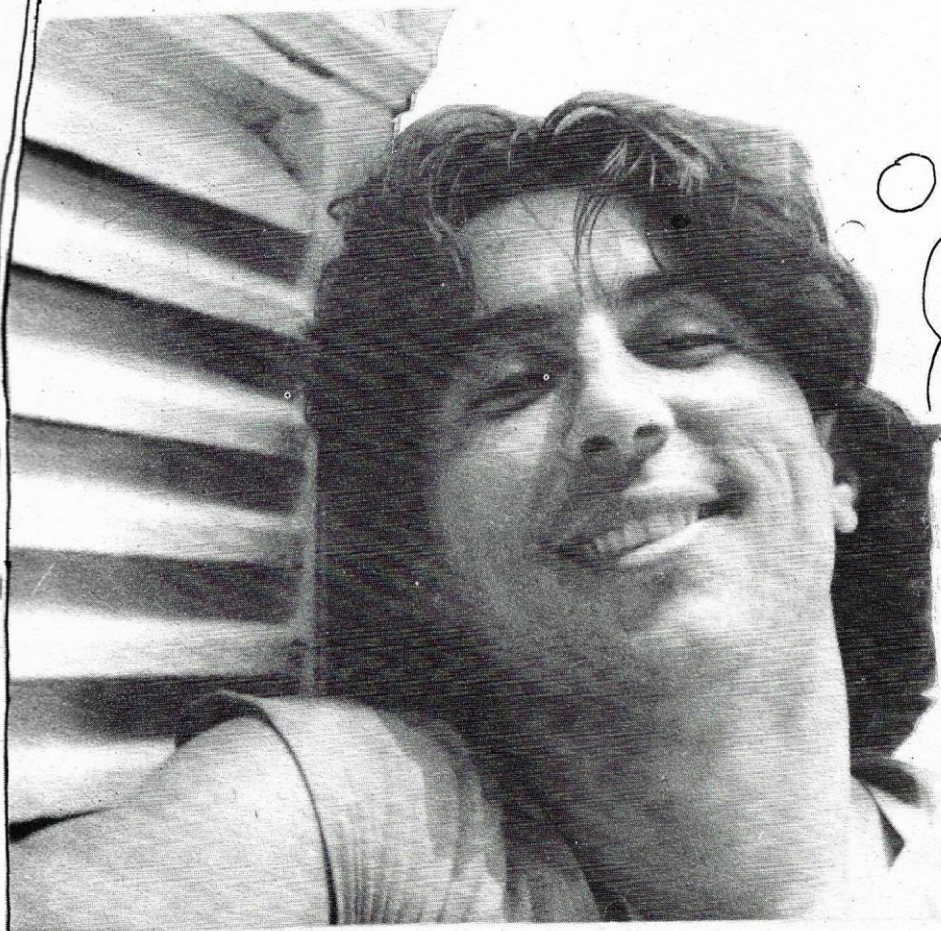
musical infantil

Céu Azul



JÁ SEI ✨ VAMOS SEGUIR A ESTRELA ✨

INÊS VIANA



EU ACREDITO
QUE O
OBJETIVO MAIOR
É A
FELICIDADE!

**GINHO
TEIXEIRA**





PENSA NA ESTRELA!
QUEÍMA O DUVIDON!

ANALU LACOMBE



TÁ NO LIVRO . QUANDO ESTÁ DESANIMANDO,
É PORQUE ESTÁ PERTO DE CHEGAR.

ANDRÉA CALS



projeto cultural
Manhas de Cabaré



DIREÇÃO

GILDA GUILHON

MUSICA POLO CABRERA

CENÁRIOS e FIGURINOS

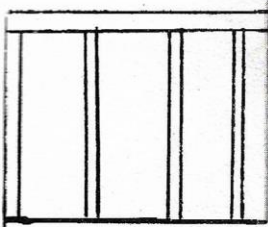
MARCO ANTONIO DIAS, MANFRED VOGEL

NEIDINHA PIRES e CARLA BEVASSI

ILUMINAÇÃO CLAUDIO NEVES ☆ DIREÇÃO MUSICAL ISABEL BRAZIL

PRODUÇÃO E DIVULGAÇÃO ROSA Guilhon e PRIMOR DE MARAVILHAS

COSTUREIRA MARIA DANTAS BARBOSA ☆ FOTOS MARCOS ISSA ☆ CAPA ANALU LACOMBE ☆ PROGRAMA ROSANA DE ALMEIDA





Elenco

ANA LUIZA LACOMBE

ANDRÉA CALS

FERNANDO PIANCÓ

INES VIANA

ISA FERNANDA

GINHO TEIXEIRA

LIZANNE PAULO

ORLANDO LEAL

PAULO LEÃO

GNOMOS OU DUENDES, SÃO SERES MÁGICOS; TRABALHAM PRINCIPALMENTE À NOITE NAS FLORESTAS; TRATAM DOS ANIMAIS, CUIDAM DAS PLANTAS; E MEDEM 15 cm. DE ALTURA (SEM O CHAPÉU)

**TEATRO
GLAUCIO GILL**
dezembro 84

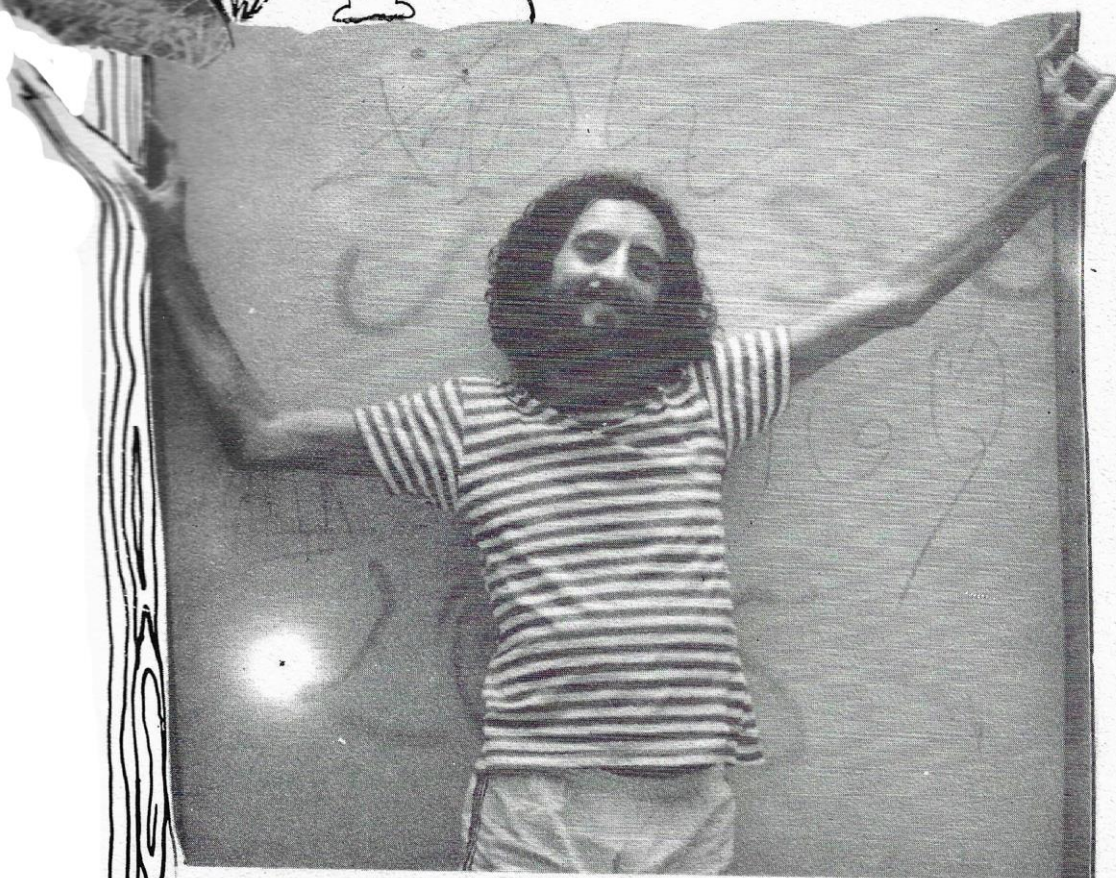
Músicos

ISABEL BRAZIL ★ LÉLIA BRAZIL



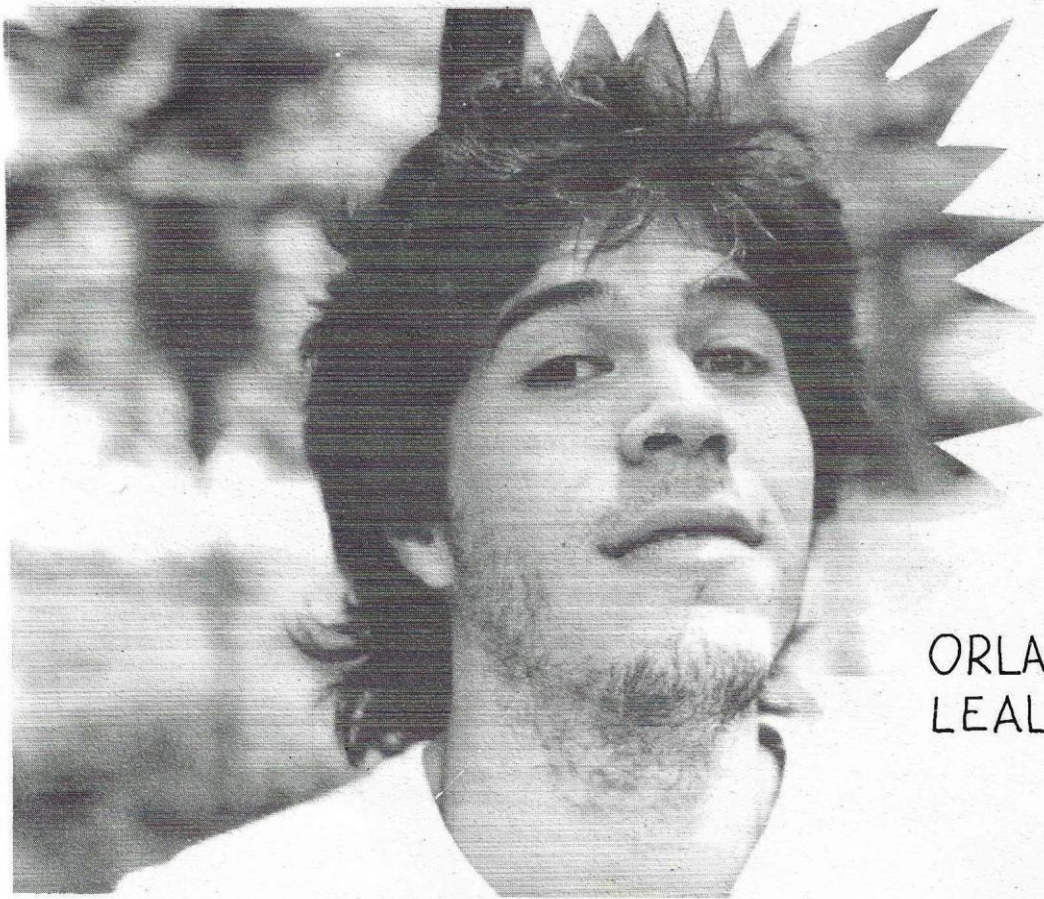
SE VOCÊ NÃO OLHAR CUIDADOSAMENTE UMA FLOR,
JAMAIS VERA AQUELA GOTINHA DE ORVALHO TRANSPARENTE
E COLORIDA. DA MESMA FORMA ACONTECE COM OS DUENDES.
"VOCE PODE NÃO VE-LOS, MAS ELES ESTÃO LÁ, CERTAMENTE!"

ISA FERNANDA



NO CAMINHO
VOCÊ APRENDE.
VAMOS VER
O MENINO!

**FERNANDO
PIANCÓ**



★ ★ ★
OLHA A
ESTRELA

ORLANDO
LEAL



"OUÇAM O SEU CORAÇÃO E SIGAM A SUA
COM LICENÇA QUE EU VOU ATRAS DA MINHA.
EU QUERO VER JESUS!
PAULINHO LEÃO

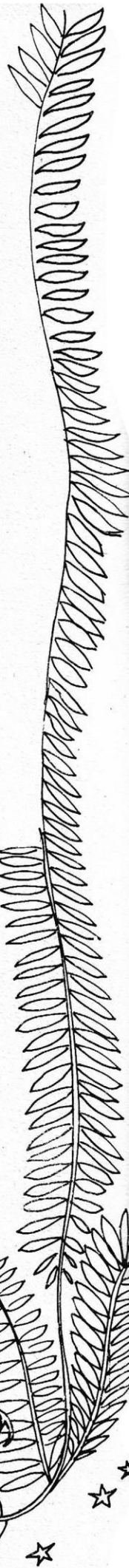


"EU QUERO APROXIMAR MEU
CANTAR VAGABUNDO, DAQUELES
QUE VELAM PELA ALEGRIA DO
MUNDO, INDO MAIS FUNDO."

LIZANNE PAULO



ISABEL BRAZIL



AGRADECIMENTOS



Buza Ferraz

Pedro

Beta

Roberto Mader

Fundação Casa Rui Barbosa

Costura e Lactário Pró-Infância (tia Amelinha)

Anna Maria Lacombe

Paulo e Regina Ferraz

Georges Lacombe

Wandinha

Myrna Câmara/Clarisse

Artes e Artesanhas (Lucia e Marta)

Ginaldo de Souza

Gustavo José

Pedro Camilo

Sergio Shumacher

Manfred Vogel

Erotides Pereira

Jão

Ginete Viana

Antonio Carlos Araujo

Isis Nascimento Silva

Glória

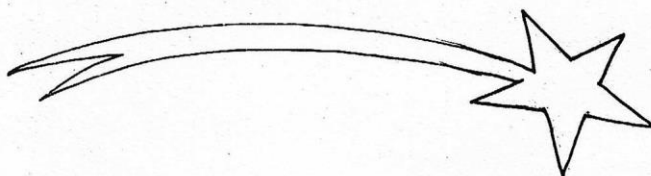
Antonio Grassi

Zé Lavigne

E AOS NOSSOS PAIS , MAES , IRMÃOS QUE NOS ACOMPANHAM

À FAMILIA SAGRADA , JESUS , MARIA E JOSÉ

E A TODOS OS SANTOS , ANJOS , ARCANJOS E QUERUBINS...



CONSTRUÇÃO DO MUNDO

Uma noite escura eu vou enfeitar
de pedras preciosas o céu vai ficar
serenos coloridos a brilhar
como vagalumes a piscar
uma lua cheia, a luz do luar
uma via láctea vou pendurar
trabalha a natureza sem parar
a criação divina vamos louvar
um cometa um trovão
uma estrelinha um cometao

ESTRELA

Estrela de luz
luz divinal
luz do astral
luz celestial
vem anunciar
quem vai chegar
o filho de Deus
que vai encarnar.

SILFOS

Silfos sou um sonhador
Silfos me podem chamar
Silfos adoro bicho e flor
e estrelas no céu a brilhar

MIRAFL*RES

Miraflores Miraflores
Dança dança este jardim,
Miraflores Miraflores
Me empresta seu cavaquinho.

MIUDINHOS

Aqui vão os miudinhos
a procura de Jesus,
uma estrela vai guiando
o caminho com sua lua
menino Jesus
onde você está
a gente saiu
pra te procurar
uma estrela marca
o seu lugar
a gente te canta
pra te adorar

GALILEO



A paralela B, B paralela C,
C paralela, D paralela C paralela B paralela A
Tales, tales de Mileto
Yo no me meto
Yo no me meto



RAPAPUDO

Rapapudo estou sempre apressado,
Rapapudo me podem chamar,
Rapapudo as vezes zangado,
e outras dançando a luz do luar



CANTEM CANTEM

Cantem, cantem
Jesus já nasceu
Tem mais uma estrela
Brilhando no céu

Cantem, cantem
É noite de amor
Paz na terra
Nasceu o Salvador

Cantem, cantem
Vamos celebrar
Sorrisos, carinhos
É tempo de amar

Cantem, cantem
Vamos adorar
O Cristo nasceu
É tempo de Paz



SFLIM-SFLIM

Sflim Sflim sou muito sabido
Sflim Sflim me podem chamar
Sflim Sflim que faz o barulho
Sflim Sflim do meu martelar



REIS MAGOS



Nós 3 reis do Oriente chegamos
Com presentes atravessamos
Rios, mares, verdes montes
Pelo deserto andamos.



